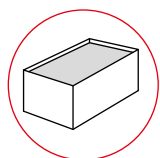
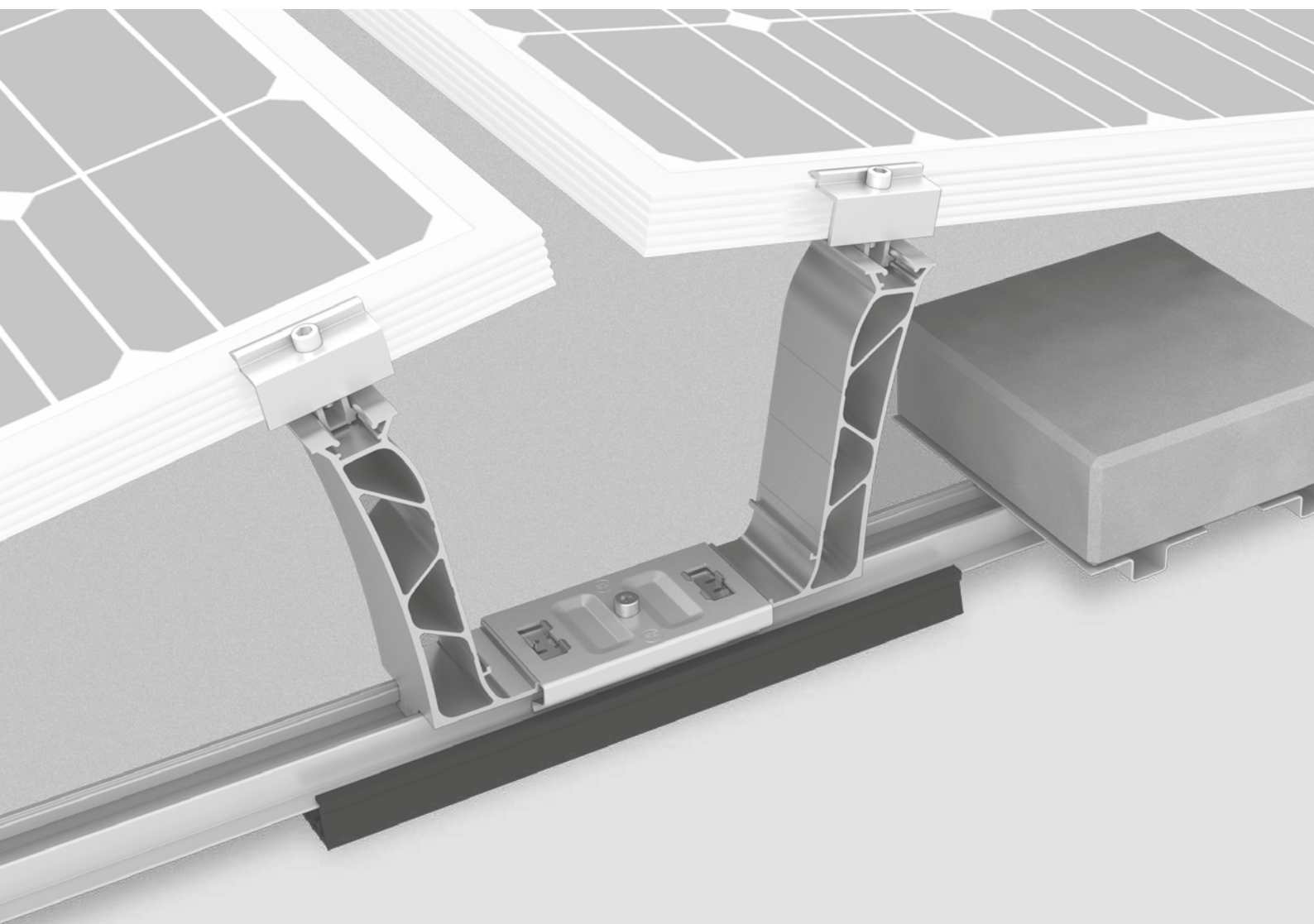


Támogatjuk a PV-rendszereket



TARTÓSZERKEZETEK

Lapostető



		Lapostetők	Trapézlemez	Egyoldalas	Kétoldalas	Mat V	Integrált ballasztartó
▶ Dome Zero rendszer	6	●	○	●	●	●	○
▶ Dome 6 rendszer	8	●	○	●	●	●	○
▶ Dome V rendszer	10	●	○	●	●	●	●
▶ Dome Classic rendszer	12	●	●	●	●	○	○
▶ S-Dome Small rendszer	14	●	●	●	○	○	○
▶ TiltUp Vento rendszer	16	●	○	●	○	○	○
▶ Triangle / MultiAngle rendszer	18	●	●	●	○	○	○
▶ Tartozékok	20						
▶ Jegyzetek	25						

● Alkalmos ○ Nem alkalmas

Garancia

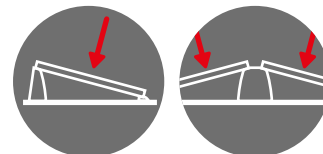
Rendszerben telepítve minden K2 rendszerelemre 12 év garanciát adunk.

k2-systems.com/de/garantie



Modul fekvése

A lapostetős rendszereket egy- vagy kétoldalas állványzattal kínáljuk.

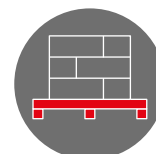


Statika és teherfelvétel

A K2 szerelőrendszerek eleget tesznek az Eurocode 1 és 9 szerinti számítási alapelveknek.

Raklapos áru

Számos szerelőrendszert hely- és költségtakarékos módon raklapos áruként szállítunk.



K2 Digital Toolbox

Egyszerű.
Gyors.
Biztonságos.

NÉHÁNY LÉPÉSSEL

Egyszerűen rögzítse a legfontosabb paramétereket az okostelefonon a K2 Check alkalmazással. Az adatok zökkenőmentesen továbbíthatók egy felhasználói fiókon keresztül.

A tervezést közvetlenül a K2 Base legfontosabb adataival kezdheti el. A tervezés után az adatok egyenesen a DocuApp alkalmazásba kerülnek át. A végleges dokumentációhoz számos bizonylat rögzítésre kerül, minden további munkalépés nélkül, és minden más rövidesen hozzáadódik.

A K2 Digital Toolbox számos olyan funkciót kínál, amelyek megkönnyítik mindennapi munkáját, és gyorsan, egyszerűen és papírinten vezetnek a célhoz.



CH

K2 CHECK APP

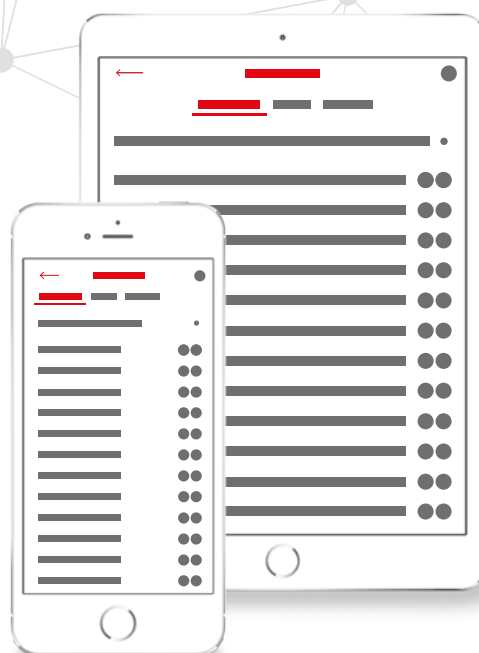
- / **Roof Check:** minden adat és fontos fotó rögzítése a tetőn.
- / **Smart Pocket funkció:** hozzáférés minden projekthez és Base-jelentéshez, beleértve a szerelési és ballasztozási terveket is.
- / **Rendszerár:** megbízható árak kiszámítása azonnal.
- / **Termékkatalógus:** minden szerelési rendszer műszaki dokumentációkkal, videókkal és referenciákkal.
- / Ingyenes letöltés a Google Play-ből és az AppStore-ból.

app.k2-systems.com ↗



K2 alapfunkció: K2+ interfész

egy kattintással átadja az összes bevitt adatot az invertergyártók fontos egyéb tervezőeszközeihez és a hozamszámításhoz (pl. a SolarEdge vagy az SMA). Ez lehetővé teszi, hogy a K2+ segítségével lerövidítse a tervezési időt, és mivel többszöri adatbevitelre nincs szükség.



BA K2 BASE

- / **Ingyenes tervezés 5 egyszerű lépésben** számos nyelven.
- / **Tervezés Google Maps műholdas képekkel**
- / **Grafikus rajzeszközök**
- / **Optimális statikai rendszerméretezés** ellenőrizhető statikával
- / **K2+: projektadatok egyszerű átvitele** az inverter eszközök villamossági tervezésének további számításához.

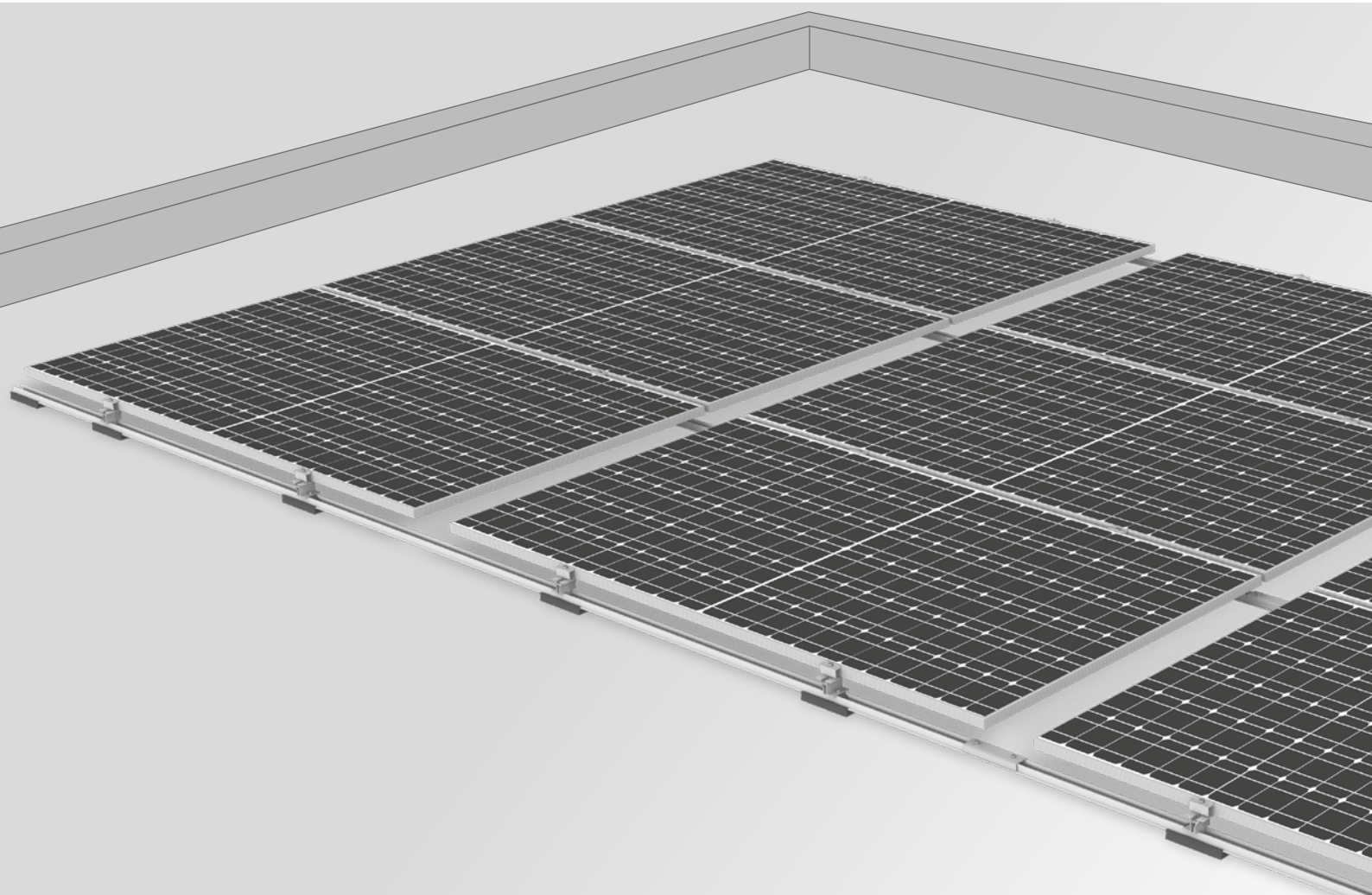
base.k2-systems.com

DO K2 DOCU APP

- / **Digitális eszköz a projektdokumentáció projektdokumentáció automatizálására.**
- / Kevesebb papírmunka, és dokumentáljon mindent egyértelműen egy alkalmazással.
- / Írja le a mellékletet közvetlenül az okostelefonján, és írassa alá.
- / A projektdokumentáció automatikus elküldése az elfogadást követően.

docuapp.k2-systems.com

Dome Zero rendszer



/ Tetőpárhuzamos szerelési rendszer lapostetőkhöz, Dome 6 rendszerelemekkel

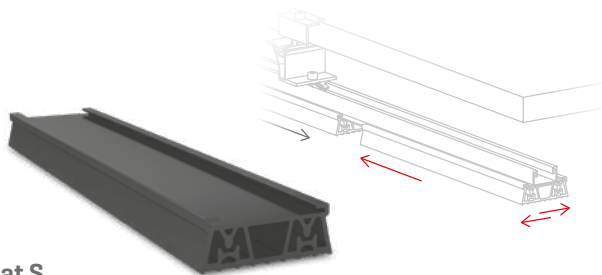
/ Legfeljebb 10° tető dőléshez, a jellemző lapostető befedésekhez használható

/ A modulok elhelyezése álló irányban

/ Rendkívül kis felszerelési magasság – attika mögé rejtés is lehetséges



Rendszerelemek



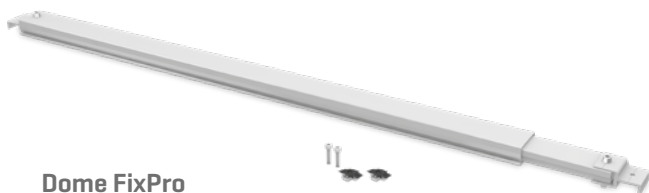
Mat S

- / Puha EPDM Mat S védőszőnyeg
- / Felveszi és kiegyenlíti a tűréshatárokat
- / A magas súrlódási értékek csökkentik a ballasztot



Dome Zero Peak

- / A modulok rögzítése a hosszú moduloldal negyedpontján történik
- / Nagy modulok is alkalmazhatók



Dome FixPro

- / Rögzített kötés < 10° hajlásszögű tetőkhöz
- / > 3° tető dőléshez szükséges
- / Csekély teherbírású tetőkhöz javasolt

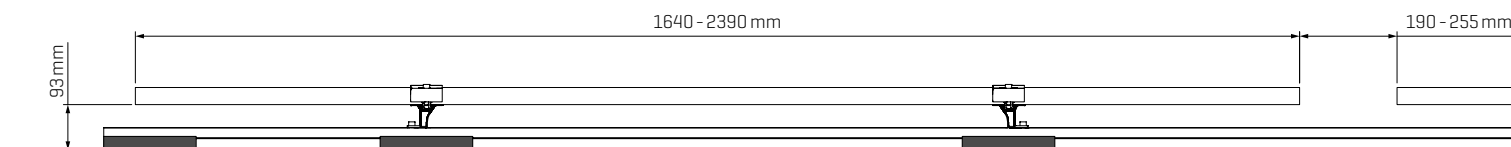


Dome Speed Spacer

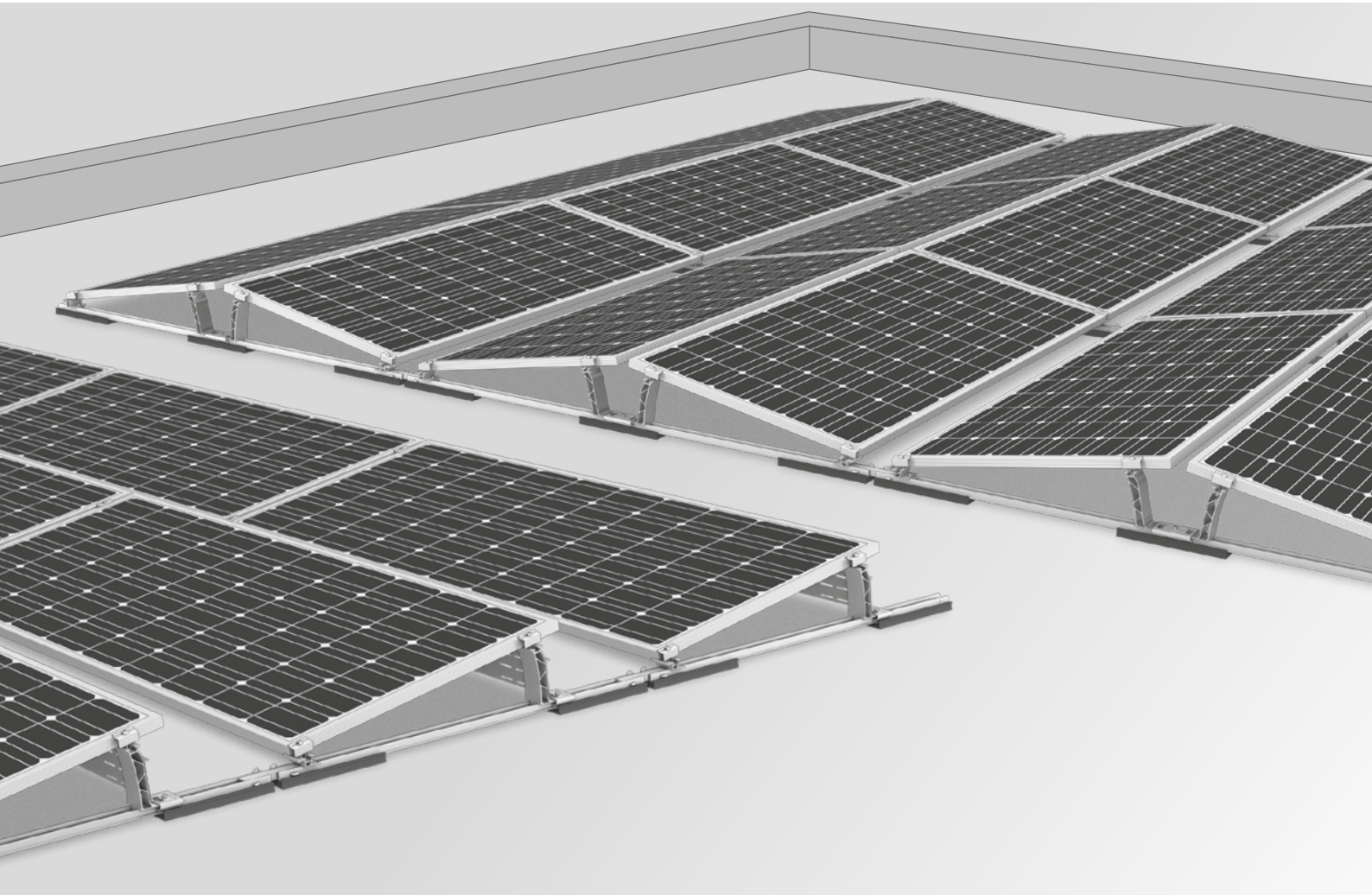
- / A sínek egyszerű beállítása a tetőn rugalmas távtartó segítségével
- / A modul szélessége és a sínek távolsága egyszerűen beállítható
- / Alkalmos minden K2 lapostető rendszerhez

Műszaki adatok

	Dome Zero	
Alkalmazási terület	Fólia- vagy bitumenfedésű, < 10° hajlásszögű lapostetőkhöz, betonra, kavicsos tetőkre	
Rögzítési mód/tetőkötés	<ul style="list-style-type: none"> • Ballasztozott, tetőáttörés nélkül: ≤ 3° • Dome FixPro rögzítőelemekkel: > 3° 	
Előfeltételek	<ul style="list-style-type: none"> • Megengedett modulméret (H×SZ×M): 1640-2390 × 950-1305 × 30-50mm • Minimális rendszerméret: 2 modul 	
Hőtágulási dilatáció	max. 12 m a sín irányában	max. 16 m keresztirányban
Minimális távolság a tető peremétől	600 mm	
Hajlásszög	0°	
Anyag	<ul style="list-style-type: none"> • Peak, szerelősín, FlatConnector szett, SpeedPorter, Porter, MiniClamps: EN AW-6063 T66, EN AW-6082 T6, EN AW-5754 alumínium • Mat S védőszőnyeg: EPDM • Kis alkatrészek: A2-70 nemesacél [1.4301] 	



Dome 6 rendszer



/ Lapos tető mindenek - megoldások minden tetőfedéshez

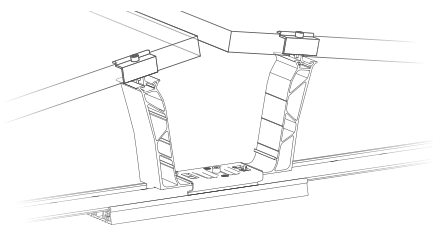
/ A legújabb szélcsatorna-szabványokon alapuló, egyértelműen ballaszt-optimalizált rendszer

/ Biztonságos rögzítés fix csatlakozással <math>< 10^\circ</math>-os tetőkhöz és alacsony terhelési tartalékokhoz

/ Komponens-optimalizált rendszer

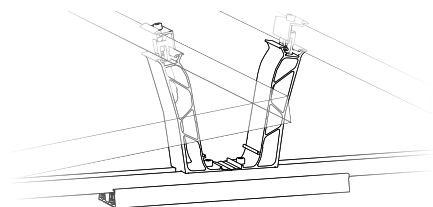


Tulajdonságok



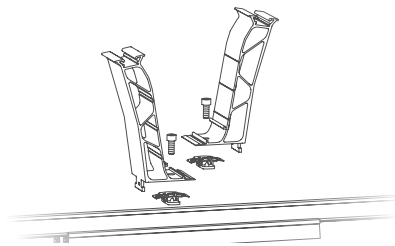
Dome 6 Xpress

- / 4 összeszerelési lépés a szupergyors összeszereléshez
- / A sínek időtakarékos beállítása a Dome Speed Spacer távmérővel
- / Snap-in rendszer a csúcsok és a szerszám nélküli síncsatlakozók számára



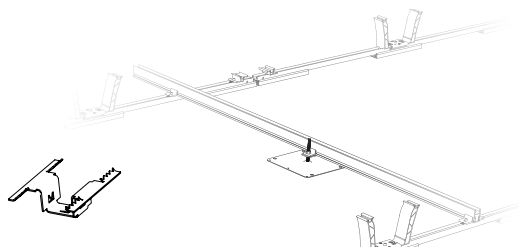
Dome 6 Classic LS

- / A modul hosszú oldalára történő felszereléshez
- / Legfeljebb 2390 × 1170 mm-es modulméretekhez
- / A Dome 6 Classic alapján



Dome 6 Classic

- / Rugalmas sortávolság
- / Alkalmos fólia, bitumen, kavics és zöldtetőkhöz
- / Alkalmos a trapézlemez kiegészítő megemelésére

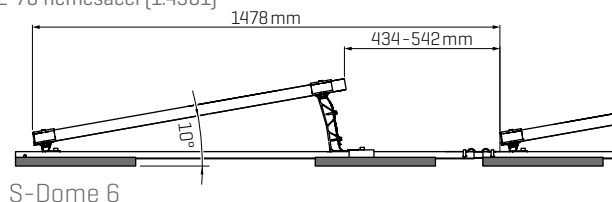
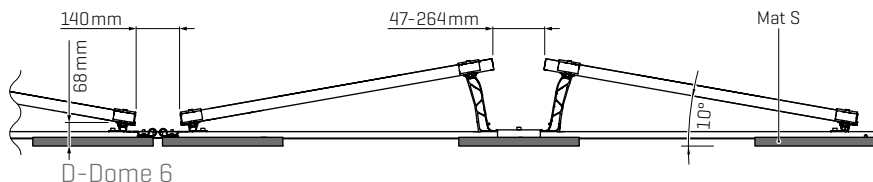


Rögzített csatlakozás és potenciálegyenlőségi kötés

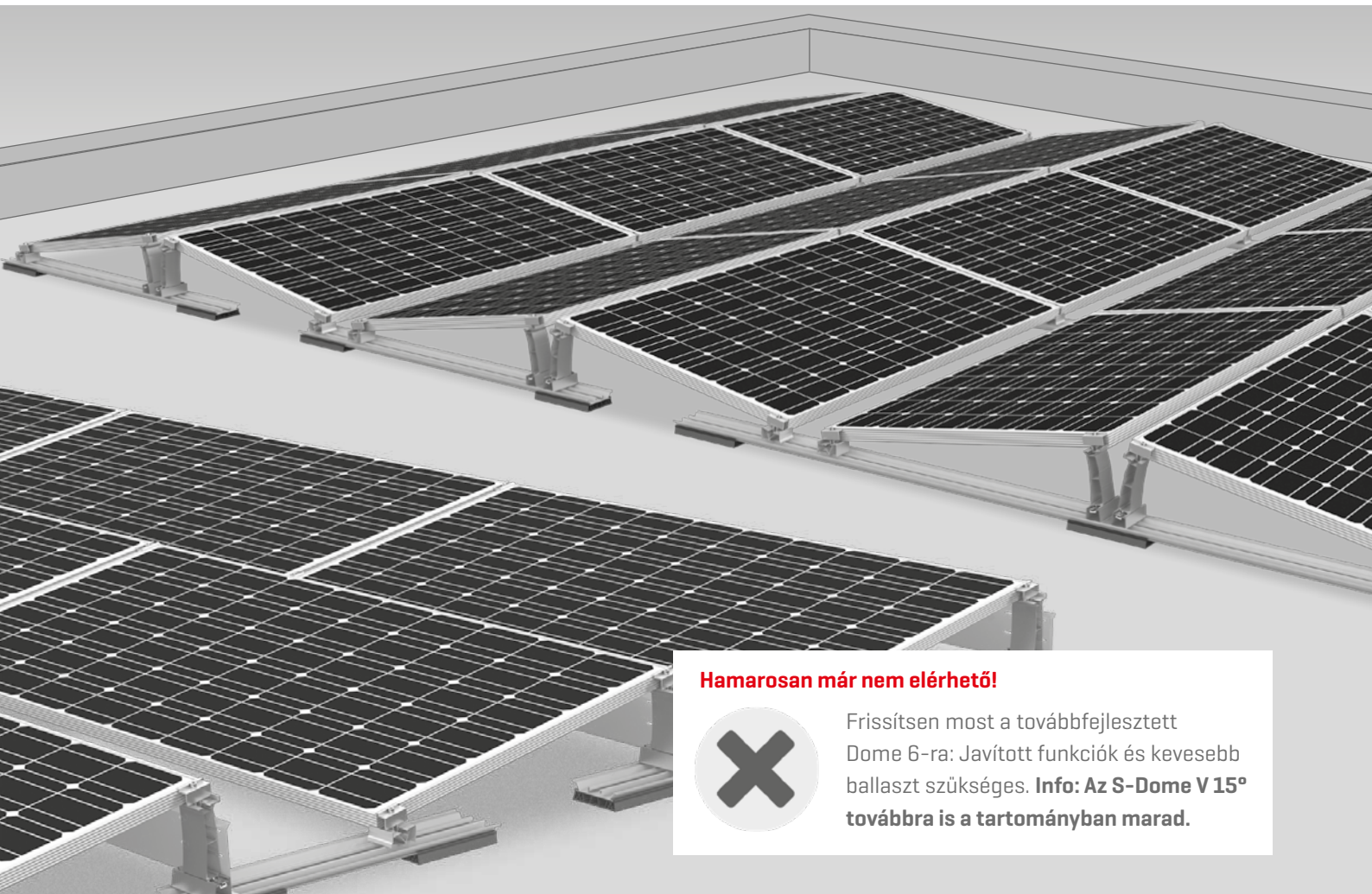
- / **Dome FixPro:** Tetőhorgony fix csatlakozással < 10°-os tetőhajlásszögekhez.
- / **TerraGrif:** a tetőn történő közvetlen potenciálegyenlőtlenítéshez

Műszaki adatok

	D-Dome 6		S-Dome 6	
Alkalmazási terület	< 10° hajlásszögű lapostetőkhöz fóliás vagy bitumenes fedéssel, betonra, kavicsos tetőkre vagy zöldtetőkre			
Rögzítési mód/tetőkötés	• Ballasztozott, tetőáttörés nélkül: ≤ 3° / Dome FixPro rögzítőelemekkel: > 3°			
Előfeltételek	• Min. rendszerméret: 2 állványzat (4 modul)		• Min. rendszerméret: 2 modul	
	• Megengedett modulméret: [H×SZ×M]: 1448-2390 × 950-1170 × 30-50 mm			
	• Rögzítés a rövid modulkeretoldalon megengedett [lásd k2-systems.com/de/modulfreigaben-dome-6]			
Műszaki sajátosságok Dome 6 Xpress Classic 6 / Classic 6 LS	Bázissín max. 16 m max. 12 m	Modulsor max. 16 m max. 16 m	Bázissín max. 15 m max. 12 m	Modulsor max. 15 m max. 15 m
Minimális távolság a tető peremétől	600 mm			
Hajlásszög	10°			
Anyag	• Peak, SD, szerelősín, MidPlate, EndPlate, Connector, Porter, MiniClamps: EN AW-6063 T66 und AW-6082 T6 alumínium • Mat S védőszőnyeg: EPDM • Szélterelő: Magnelis / kis alkatrészek: A2-70 nemesacél [1.4301]			



Dome V rendszer



Hamarosan már nem elérhető!

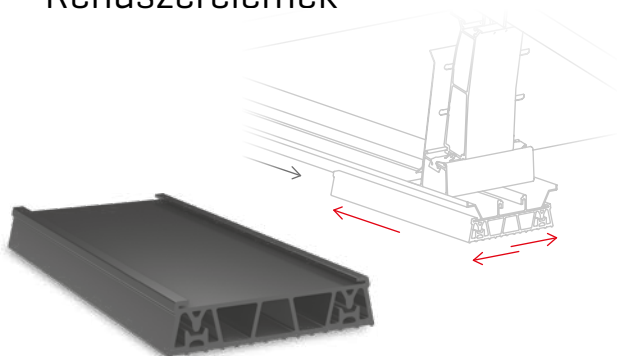


Frissítsen most a továbbfejlesztett Dome 6-ra: Javított funkciók és kevesebb ballaszt szükséges. **Info: Az S-Dome V 15° továbbra is a tartományban marad.**

- / Jelentős mértékben ballaszt- és rendszerelem-optimalizált a puha alátétpárnák jobb súrlódási értékének köszönhetően
- / A modulok és a modulrendszerek szimultán szerelése, valamint a csavarkötések csökkentett száma időmegtakarítást eredményez
- / Kedvezőbb logisztikai költségek az alacsony szállítási térfogatnak köszönhetően

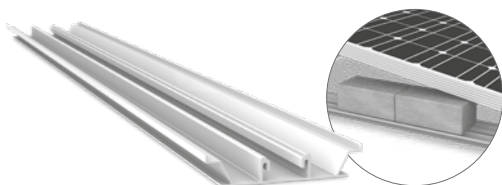


Rendszerelemek



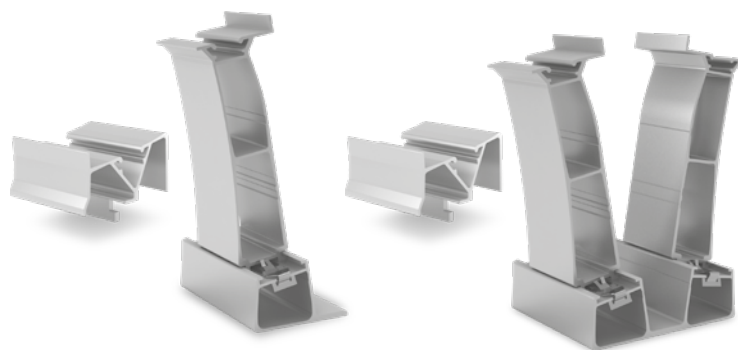
Mat V

- / Mat V EPDM anyagból – csak 1 méret és 1 változat [nem szükséges alumínium kasírozás]
- / Felveszi és kiegyenlíti a tűrészatárokat
- / A súrlódási értékek csökkentik a ballasztot



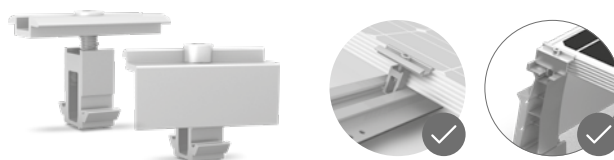
Rail szerelőcsín

- / Az integrált ballaszttartó szinte teljesen feleslegessé teszi a kiegészítő alkatrészeket
- / Rövid sínek a tűrészatárok felvételéhez



Dome V állványzat

- / Módosított geometria és kötések a tűrészatárok felvételére
- / Csupán egy csavarkötés és az SD gyors becsavarós szerelése szorító rögzítéssel, modulfelfogatók segítségével
- / Alacsony szállítási térfogat

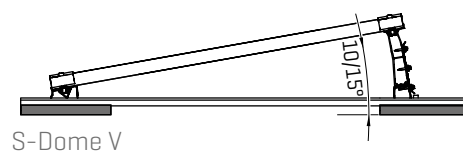
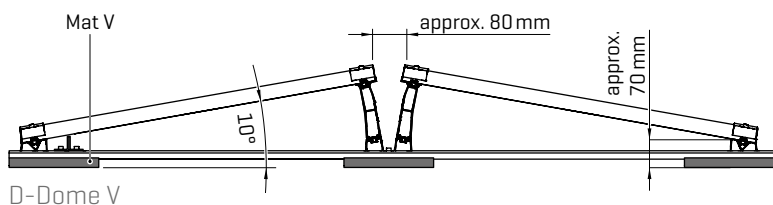


Univerzális modulfelfogató: MiniClamp MC/EC

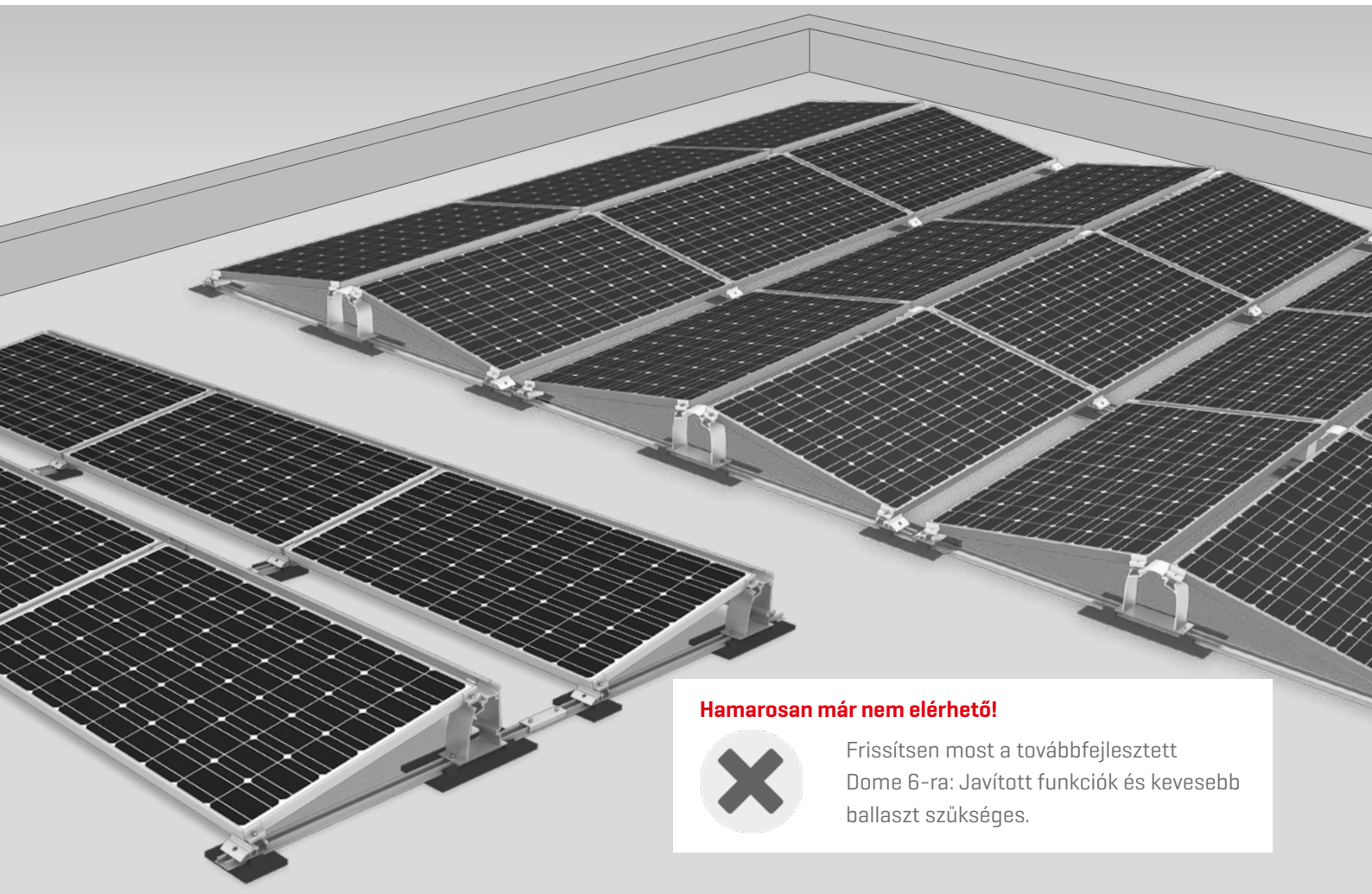
- / Rögzítési tartomány: 30–50 mm
- / Kompatibilis a MiniRail sínekkel, minden Dome V rendszerrel és a Dome 6 rendszerrel
- / Opcionális: feszültségkiegyenlítés TerraGrif segítségével lehetséges

Műszaki adatok

	D-Dome V	S-Dome V
Alkalmazási terület	≤ 5° hajlásszögű lapostetőkhöz fóliás vagy bitumenes fedéssel, betonra, kavicsos tetőkre vagy zöldtetőkre	
Rögzítési mód/tetőkötés	Ballasztozott; ≤ 3° hajlásszög tetőáttörés	
Előfeltételek	<ul style="list-style-type: none"> • Megengedett modulméret [H × SZ × M]: 1386–2100 × 985–1053 × 30–50mm • Minimális rendszerméret: 2 állványzat [4 modul] • A sarokterületek rögzítése megengedett [lásd k2-systems.com/de/modulfreigaben] 	<ul style="list-style-type: none"> • Megengedett modulméret [H × SZ × M]: 1550–1760 / 1880–2100 × 950–1053 × 30–50 mm • Minimális rendszerméret: 2 modul
Műszaki sajátosságok	<ul style="list-style-type: none"> • Hőtágulási dilatáció max. 15,5 m után • Minimális távolság a tető peremétől 600 mm 	
Hajlásszög	10°	10° / 15°
Anyag	<ul style="list-style-type: none"> • Szerelőcsínek, Peak, Basis, SD és MiniClamps: EN AW-6063 T66 und AW-6082 T6 alumínium • Mat V védőszőnyeg: EPDM • Szélterelő: Magnelis • Kis alkatrészek: A2-70 nemesacél [1.4301] 	



Dome Classic rendszer



Hamarosan már nem elérhető!



Frissítsen most a továbbfejlesztett Dome 6-ra: Javított funkciók és kevesebb ballaszt szükséges.

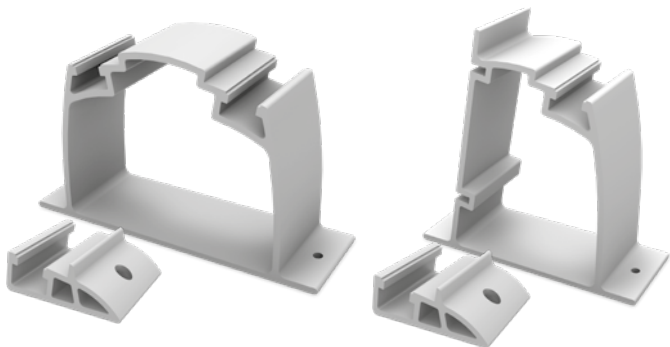
/ Statikus igénybevételnek kitett tetőkhöz és speciális alkalmazásokhoz készült rendszer

/ Telepítés trapézlemezre lehetséges

/ Gyors és egyszerű kezelés



Rendszerelemek



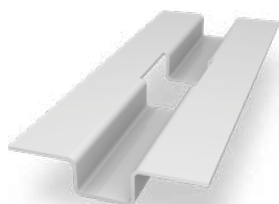
Dome S1000 és Dome SD

Modultartó elemek egy- és kétoldalas állványzathoz



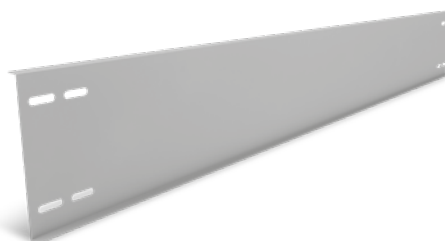
SpeedRail épület-védőszőnyeggel

Épület-védőszőnyegek, alumínium kasírozott is



Ballasztozás

SpeedPorter: egyszerű és gyors ballasztrögzítéshez

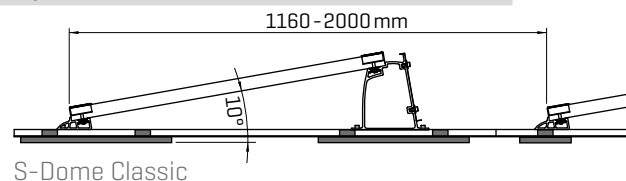
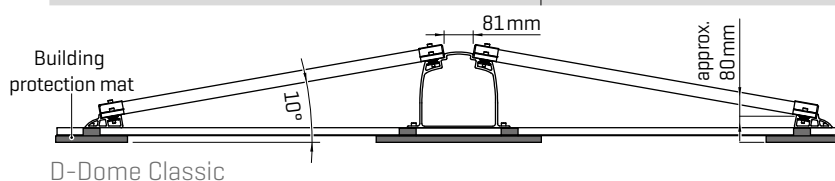


Szélterelő S-Dome állványzat esetén

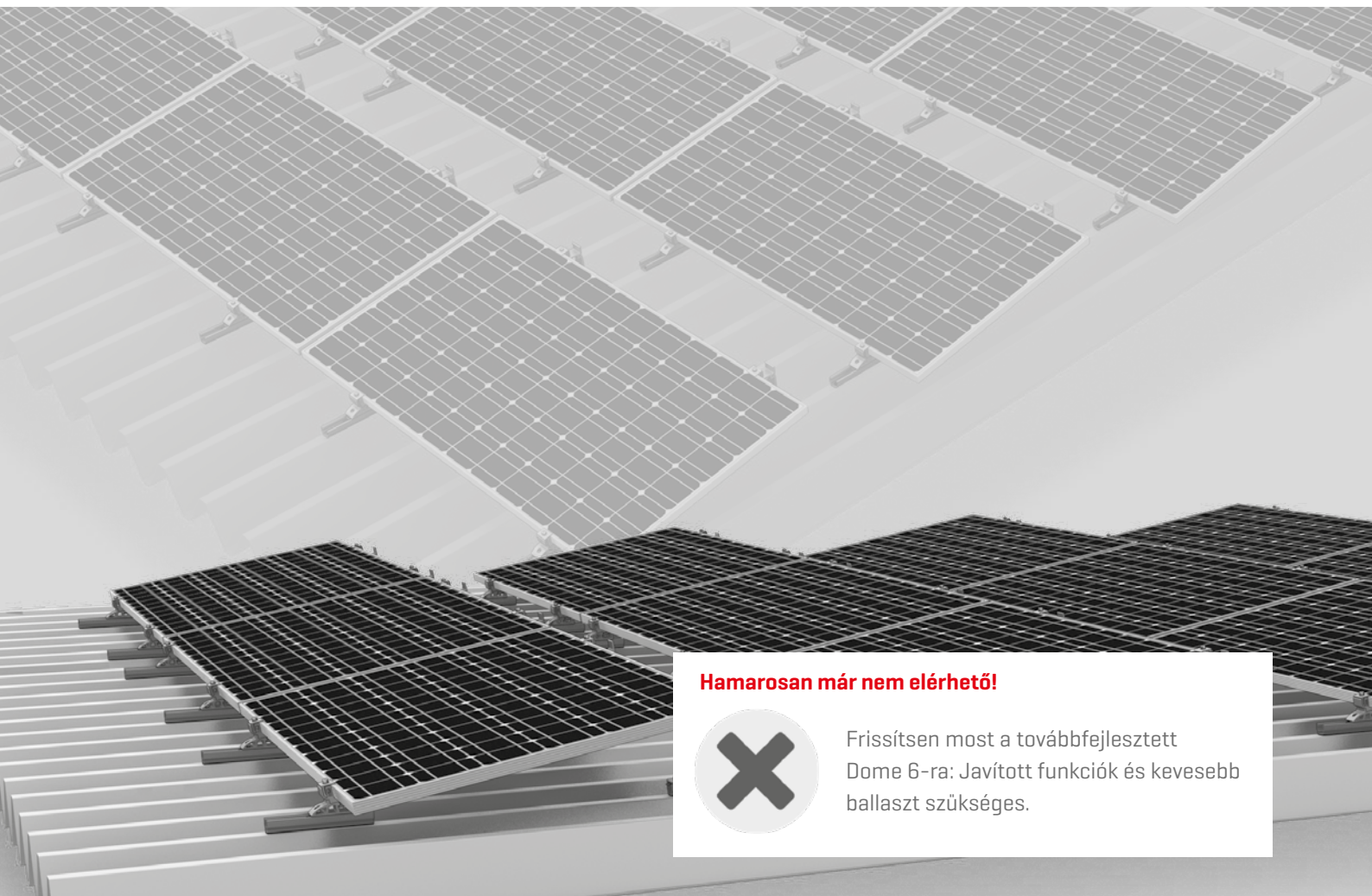
- / Szélterelő a Dome rendszereke hátoldalán
- / Különböző hosszúságokban kapható

Műszaki adatok

	D-Dome Classic	S-Dome Classic
Alkalmazási terület	≤ 5° hajlásszögű lapostetőkhöz fóliás vagy bitumenes fedéssel, betonra, kavicsos tetőkre vagy zöldtetőkre; átmenő sínekkel trapézlemez-tetőkre is	
Rögzítési mód/tetőkötés	Ballasztozott; ≤ 3° hajlásszög tetőáttörés	
Előfeltételek	<ul style="list-style-type: none"> ▪ Megengedett modulméret [H × SZ × M]: 1386-2300 × 950-1100 × 30-50 mm ▪ Minimális rendszerméret: 2 állványzat (4 modul) ▪ A sarokterületek rögzítése megengedett (lásd k2-systems.com/de/modulfreigaben) 	<ul style="list-style-type: none"> ▪ Megengedett modulméret [H × SZ × M]: 1386-2067 × 950-1100 × 30-50 mm ▪ Minimális rendszerméret: 2 modul
Műszaki sajátosságok	<ul style="list-style-type: none"> ▪ Hőtágulási dilatáció max. 12 m után (trapézlemez 8,7 m) ▪ Minimális távolság a tető peremétől 600 mm 	
Hajlásszög	10°	
Anyag	<ul style="list-style-type: none"> ▪ Szerelősínek, D-/S-Dome, D-Dome, Dome SD, modulfelfogatók, sínkapcsoló elemek: EN AW-6063 T66 alumínium ▪ Épület-védőszőnyeg alumínium kasírozással vagy anélkül (PUR kötésű gumigranulátum) ▪ Szélterelő: Magnelis ▪ Kis alkatrészek: A2-70 nemesacél (1.4301) 	



S-Dome Small rendszer



Hamarosan már nem elérhető!



Frissítsen most a továbbfejlesztett Dome 6-ra: Javított funkciók és kevesebb ballaszt szükséges.

/ Trapézlemezre, max. 15°-os hajlásszögű tetőkre

/ Anyag és szállítás tekintetében takarékos, kötéseket nézve okos megoldás, rögzítőerő szempontjából biztonságos

/ A mindentudó MultiRail alkatrészből és teheroptimalizált, vékony 10°-os állványzatból álló tökéletes kombináció



Rendszerelemek



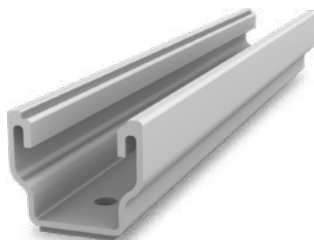
Dome S1000 Small

Keskeny állványzat modultartó elemként



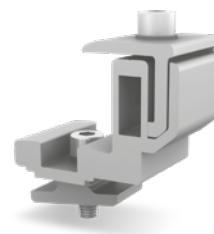
Dome SD Small

Keskeny modultartó elem



MultiRail 25

- / 250 mm-es hossz
- / 4 furattal max. 15°-os hajlásszögű tetőkhöz

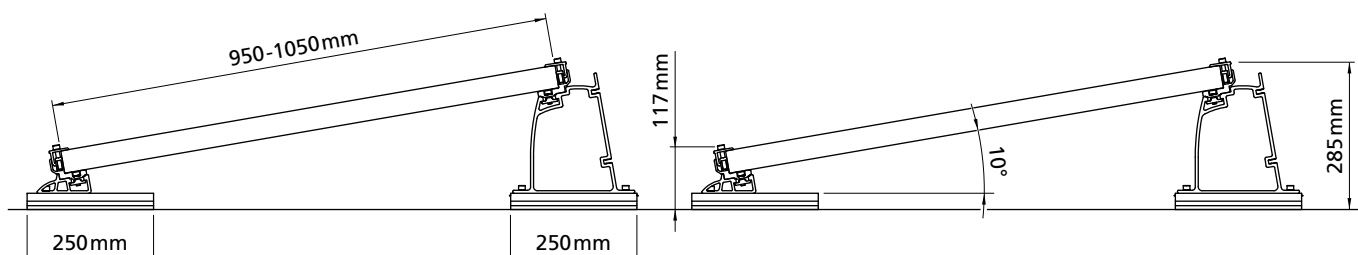


FlexClamp Small

- / Modulok hosszanti oldalain történő rögzítéshez
- / Állítható magasságú

Műszaki adatok

	S-Dome Small
Alkalmazási terület	Lapos, ill. $\leq 15^\circ$ -os ferde tetők trapézlemez borítással
Rögzítési mód / tetőkötés	Rögzítés önmetsző csavarokkal a trapézlemezben, a magas merevítőbordákkal párhuzamosan
Előfeltételek	<ul style="list-style-type: none"> • Lemezvastagságok: $\geq 0,4$ mm acél vagy $\geq 0,5$ mm alumínium • Az alumínium szakítószilárdsága: 165 N/mm^2 • Az acél szakítószilárdsága: a DIN EN 10025-1 szabvány szerint min. S235 • Peremszélesség: min. 22 mm • Peremtávolság: független
Hajlásszög	10°
Anyag	<ul style="list-style-type: none"> • Szerelőcsínek, Dome SD Small, Dome S1000 Small, FlexClamp Small: Alumínium [EN AW-6063 T66 / EN AW-6082 T6]; EPDM • Kis alkatrészek: A2 nemesacél [1.4301]



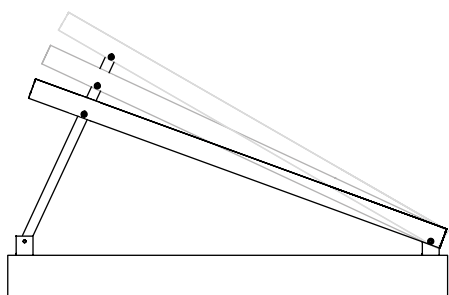
TiltUp Vento rendszer



- / 3 különböző állványzatszög: 20°, 25° és 30°
- / Kevés rendszerelem, sok különböző modulelrendezés és nagyobb modulokhoz is megfelelő
- / Rugalmas alkalmazási lehetőségek a tetőn: betonalappal ballasztozva vagy közvetlen rögzítés is lehetséges betonba való rögzítőelemekkel

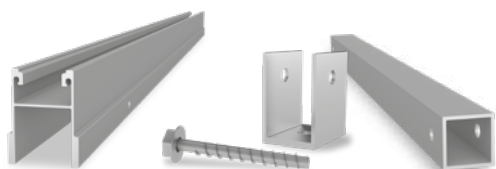


Tulajdonságok



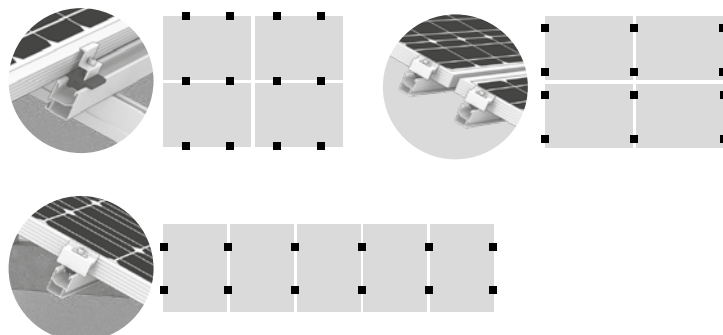
3 különböző állványzatszög

- / Minden modulelrendezés 3 állványzatszögben áll rendelkezésre: 20°, 25° és 30°
- / A rögzítőelem-kötések mindenhol azonosak



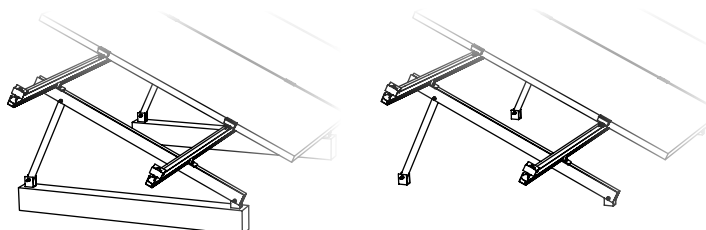
Kevés rendszerelem

- / Okos rendszer átgondolt kötésekkel
- / Rendezett raktározást és rugalmas felhasználást tesz lehetővé



Különböző modulelhelyezések

- / Álló/fekvő elrendezés lehetséges
- / Rögzítések a rövid vagy hosszú oldalon



Különböző tetőkötések

- / Betonlappal ballasztozott: csaknem minden lapostetőhöz
- / Közvetlen rögzítés betonhoz való rögzítőelemekkel is lehetséges

Műszaki adatok

	TiltUp Vento
Alkalmazási terület	≤ 3° hajlásszögű lapostetőknél betonra, kavics tetőkre vagy zöldtetőkre
Rögzítési mód / tetőkötés	<ul style="list-style-type: none"> • Beton téglatestekkel ballasztozott • Közvetlenül a betontetőbe rögzítve
Előfeltételek	<ul style="list-style-type: none"> • Megengedett modulméret [H × SZ]: max. 2293 × 1135 mm • Rögzítés a rövid modulkeret oldalon is megengedett
Műszaki sajátosságok	Hőtágulási dilatáció max. 15,5 m után
Hajlásszög	20° / 25° / 30°
Anyag	<ul style="list-style-type: none"> • TiltUp Vento Foot, Beam, Brace, SingleRail 36 vagy 50, modulfelfogató, Climber szett 36/50: EN AW-6063 T66 und AW-6082 T6 alumínium • AddOn: üvegszállal megerősített PA • Kis alkatrészek: A2-70 nemesacél [1.4301]

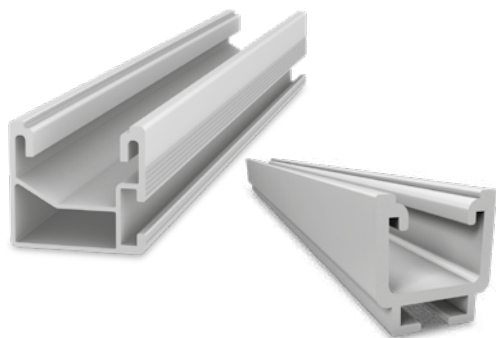
Triangle / MultiAngle rendszer 10-45°



- / Egyedileg beállítható állványzatszög
- / Univerzális moduligazítás
- / Nagy rugalmasság és egyedi megoldások

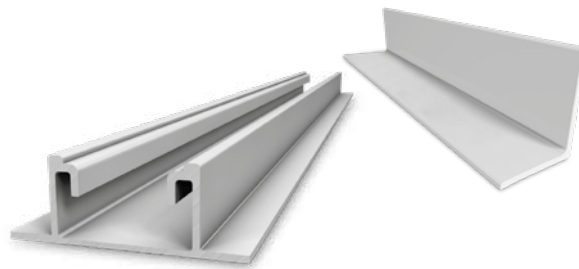


Rendszerelemek



Szerelősínek

- / Triangle: SolidRail
- / MultiAngle: SingleRail



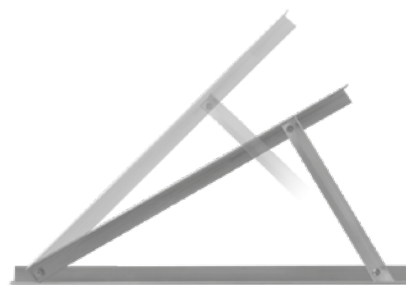
Aljzatszerelés

- / Triangle: L-profil
- / MultiAngle: SpeedRail vagy L-profil



Modul igazítása

- / Triangle: fekvő szerelés AddOn használatával
- / MultiAngle: álló szerelés, 2 magasság a fekvő szereléshez [rögzítés a sarkoknál vagy AddOn segítségével]

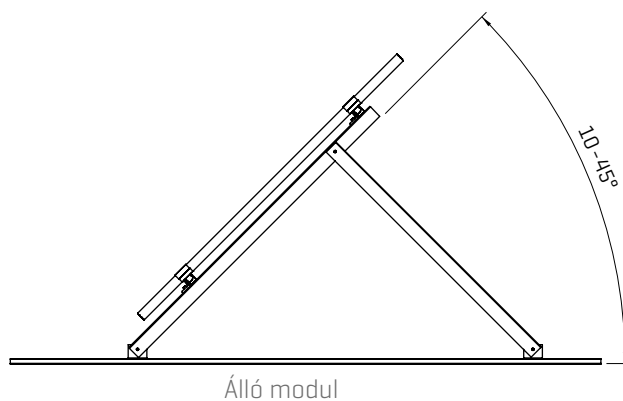
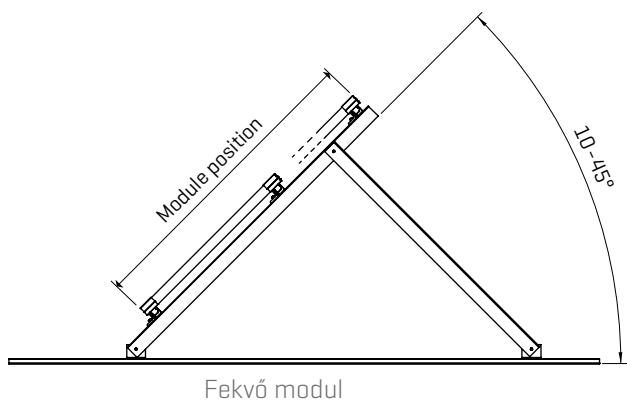


Állványzat

- / Triangle: 10-45°-kal szállítható
- / MultiAngle: 10-45° egyedileg beállítható

Műszaki adatok

	Triangle / MultiAngle
Alkalmazási terület	Lapostetők, mezők vagy föld
Rögzítési mód/tetőkötés	Rögzítés vagy ballasztozás
Műszaki sajátosságok	Hőtágulási dilatáció max. 13,6 m után
Hajlásszög	Gyárilag 10-45° vagy MultiAngle segítségével egyedileg beállítható
Anyag	<ul style="list-style-type: none"> • Szerelősínek, modulfogatók: alumínium [EN AW-6063 T66 / EN AW-6082 T6] • PE-lemezekhez is megfelelő • Kis alkatrészek: A2 nemesacél [1.4301]



Tartozékok

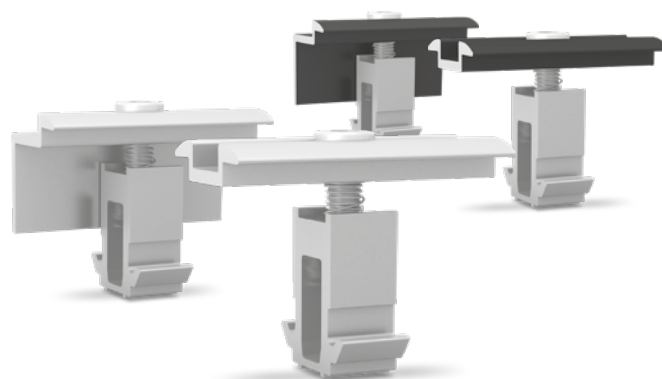
▶ Modulfelfogatók	20
▶ Önmetsző hatlapfejű lemezcsavarok tömítő alátéttel	22
▶ Kalapácsfejű csavarok és fogas záróanyák	22
▶ MK2 betétes anyák szerelőkapoccsal	22
▶ Csavarozható Multi Monti	22
▶ StairPlate szett	23
▶ Multi villámvédelmi kapocs szett	23
▶ Lapostető kábelvezetés	23
▶ Dome Speed Spacer	24
▶ TerraGrif feszültségkiegyenlítő	24
▶ Cable Manager	24

Modulfelfogatók

MiniClamp MC és EC

A Dome 6, Dome V, MiniRail és MicroRail rendszerek esetén univerzális és forgatható MiniClamps MC/EC felfogatókat használunk. A MiniClamp MC és EC termékek univerzális felfogatók, melyek befogási mérete 30–50 mm.

Leírás	Cikkszám
MiniClamp MC, középfelfogató, kezeletlen nyers felülettel	2002558
MiniClamp MC, középfelfogató, fekete eloxált	2002609
MiniClamp EC, végfelfogató, kezeletlen nyers felülettel	2002559
MiniClamp EC, végfelfogató, fekete eloxált	2002610



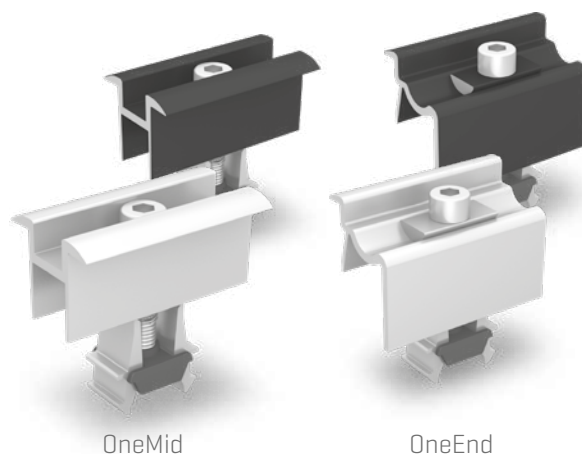
MiniClamp EC

MiniClamp MC

OneMid és OneEnd univerzális modulfelfogatók

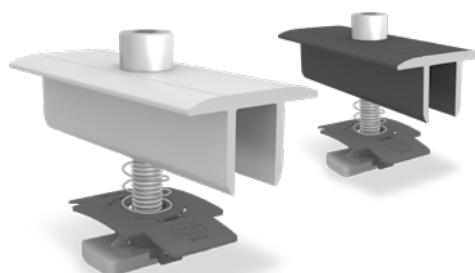
A modulfelfogatók a leginkább elterjedt, 30–42 mm-es modulkeret magasságokhoz alkalmazhatók. A SingleRail, a SpeedRail, a MultiRail, a SolidRail, valamint a Dome Classic termékekkel kompatibilisek.

Leírás	Cikkszám
OneMid, középfelfogató, kezeletlen nyers felülettel	2003071
OneMid, középfelfogató, fekete eloxált	2003072
OneEnd, végfelfogató, kezeletlen nyers felülettel	2002514
OneEnd, végfelfogató, fekete eloxált	2002589



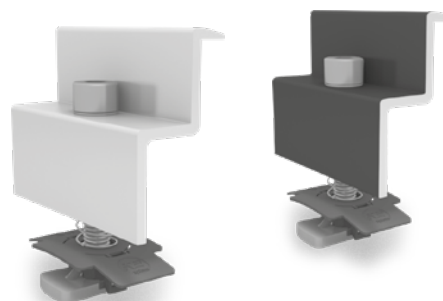
XS modulközép-felfogatók

Modulkeret magassága / leírás	Cikkszám
30–33 mm / M8×50, kezeletlen nyers felülettel	1005156
30–33 mm / M8×50, fekete eloxált	1005157
34–38 mm / M8×50, kezeletlen nyers felülettel	1003586
34–38 mm / M8×50, fekete eloxált	1005158
39–44 mm / M8×60, kezeletlen nyers felülettel	1004908
39–44 mm / M8×60, fekete eloxált	1005159
45–48 mm / M8×65, kezeletlen nyers felülettel	1005143
45–48 mm / M8×65, fekete eloxált	1005160
49–50 mm / M8×70, kezeletlen nyers felülettel	1004407
49–50 mm / M8×70, fekete eloxált	1005161



Modulvég-felfogatók

Modulkeret magassága / leírás	Cikkszám
30–31 mm / M8×30, kezeletlen nyers felülettel	1005345
30–31 mm / M8×30, fekete eloxált	1005347
32–33 mm / M8×30, kezeletlen nyers felülettel	1005344
32–33 mm / M8×30, fekete eloxált	1005346
34–36 mm / M8×30, kezeletlen nyers felülettel	1005169
34–36 mm / M8×30, fekete eloxált	1005268
37–38 mm / M8×30, kezeletlen nyers felülettel	1005290
37–38 mm / M8×30, fekete eloxált	1005293
39–41 mm / M8×35, kezeletlen nyers felülettel	1005170
39–41 mm / M8×35, fekete eloxált	1005269
42–44 mm / M8×35, kezeletlen nyers felülettel	1005291
42–44 mm / M8×35, fekete eloxált	1005295
45–47 mm / M8×40, kezeletlen nyers felülettel	1005171
45–47 mm / M8×40, fekete eloxált	1005270
48 mm / M8×40, kezeletlen nyers felülettel	1005292
48 mm / M8×40, fekete eloxált	1005296
49–50 mm / M8×45, kezeletlen nyers felülettel	1005172



Tartozékok

Önmetsző hatlapfejű lemezcsavarok tömítő alátéttel

Vékony lemezcsavar, feszültségmentes; 0,4 mm-nél vastagabb acéllemezhez és 0,5 mm-nél nagyobb anyagvastagságú alumíniumhoz megengedett.

Anyag: A2 nemesacél, EPDM

Típus	Cikkszám
6 × 25 mm, 8-as, tömítő alátét Ø 16 mm	1005207
6 × 38 mm, 8-as, tömítő alátét Ø 16 mm	1005193



Kalapácsfejű csavarok és fogas záróanyák

Kalapácsfejű csavarok a K2 SolidRail sínek alsó kamrájában történő használathoz.

Fejforma: 28/15

Fejméret: 22,5 × 10,5 × 4 mm

Anyag: A2 1.4301 nemesacél

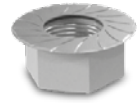
Típus	Cikkszám
M10×20	1000637
M10×30	1000041
M8×20	1000614
M8×30	1000368



A zárófogazat [az ISO 4161 szabványhoz hasonlóan] megakadályozza a nem szándékos kilazulást.

Anyag: A2 nemesacél

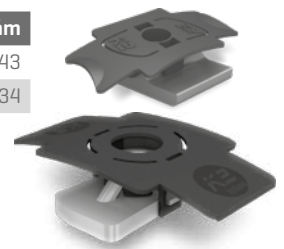
Típus	Cikkszám
M8	1000043
M10	1000042



MK2 betétes anyák szerelőkapoccsal

Az MK2 betétes anyák a kompatibilis szerelősínek bármely tetszőleges pontján használhatók, az anyák önzáróak. Ezt követően enyhén lenyomva gond nélkül mozgathatók a sínben. Anyag: 1.4301 nemesacél + PA vagy alumínium + PA

Típus	Cikkszám
Nemesacél	1001643
Alumínium	2000034



Csavarozható Multi Monti

Multi Monti alapcsavar [Heco] betonban történő rögzítéshez; min. fúrásmélység 40 mm. Horganyzott felületű, kékre passzívált acél, fejtátmérő 17 mm, névleges fúróátmérője 6 mm, anyag: horganyzott acél

Szerszám: TX 30

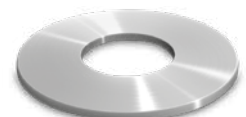


Washer [karosszéria alátét]

Biztosíték az S-Dome Windbreaker rögzítéséhez.

Anyag: A2 nemesacél

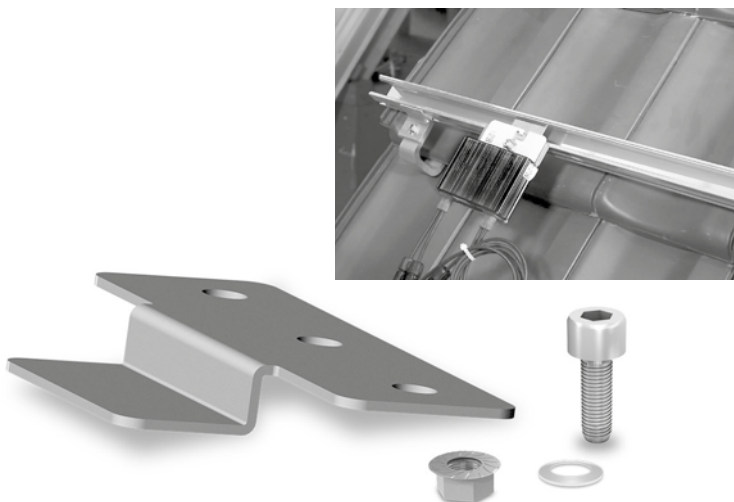
Cikkszám: 1000273



StairPlate szett

A K2 StairPlate szettel a SolarEdge és az Enphase cég mikroinverterei és optimalizálói minden K2 sínbe (kivéve K2 MiniRail és MicroRail) beakaszthatók anélkül, hogy közvetlenül a tetőre kellene csavarozni őket. A készülékeket előzőleg a szettben lévő csavarok és anyák segítségével össze kell kötni a K2 StairPlate lemezzel. Figyelembe kell venni a modulok és a használni kívánt készülékek magasságát.

Anyag: nemesacél
Cikkszám: 2004057


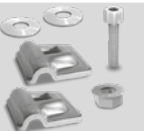


Multi villámvédelmi kapocs szett

Villámvédelmi kapcsok szettben Ø 8 mm-es villámvédelmi kábel rögzítéséhez.

T-, kereszt-, párhuzamos és illesztőkapocsként történő univerzális használatra. Anyag: alumínium



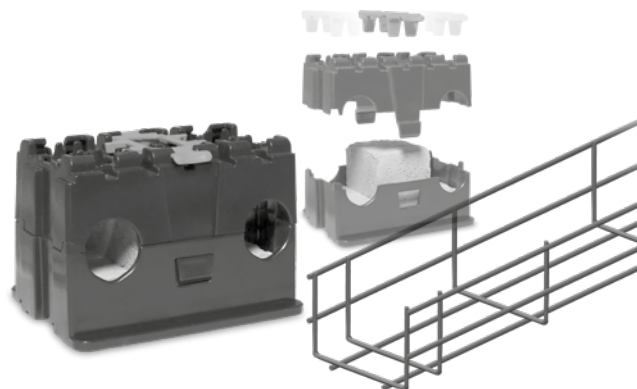
Kép	Típus	Alkatrészek	Cikkszám
	Multi alu villámvédelmi kapocs 8 mm szett	<ul style="list-style-type: none"> Multi villámvédelmi kapocs [1003151] MK2 betétes anyák szerelőkapoccsal [1001643], nemesacél, PA Washer [8,4 × 20 × 1,2 mm], A2 nemesacél Hengeres fejű csavar [M8×30], A2 nemesacél 	2002473
	Multi alu villámvédelmi kapocs 8 mm dupla szett	<ul style="list-style-type: none"> 2 db Multi villámvédelmi kapocs [1003151] M8-as peremes anya [100043]; A2 nemesacél 2 db Washer [8,4 × 20 × 1,2 mm], A2 nemesacél Hengeres fejű csavar [M8×40], A2 nemesacél 	2002474

Lapostető kábelvezetés

Multifunkciós kábelkezelés

Az UV-álló PVX Multimount multifunkciós kábelkezelő rendszer a rácsos csatornák és/vagy csövek lapostetőkön történő elvezetésére; 80%-ban újrahasznosított műanyagból készül. Kompatibilis rácsos csatornák szintén megtalálhatók a termékválasztékban. Anyag: PE és ASA

Típus	Cikkszám
PVX	2003137
Performa Mesh Tray 70 × 100 × 3000 mm	2004054
Performa Mesh Tray Connector	2004055



Tartozékok

Dome Speed Spacer

A sínek egyszerű beállítása a tetőn rugalmas távtartó sablonok segítségével. A modul hossza és a sínek távolsága egyszerűen beállítható. Minden K2 lapostetős rendszerhez alkalmazható

Cikkszám: 2003253



TerraGrif feszültségkiegyenlítő

Feszültségkiegyenlítés a modul és a sínek között.

Anyag: nemesacél

Típus	Cikkszám
TerraGrif K2MI Landscape/Portrait	2002649
TerraGrif K2PA 32 Landscape	2000055
TerraGrif U17 Portrait	2000056
TerraGrif K2SZ Landscape/Portrait	2001881



K2MI



K2PA



U17

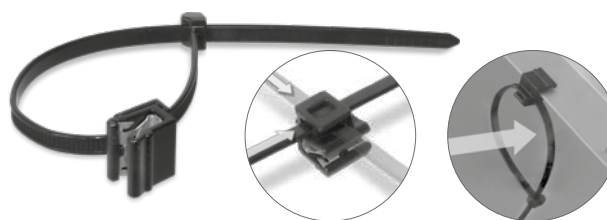


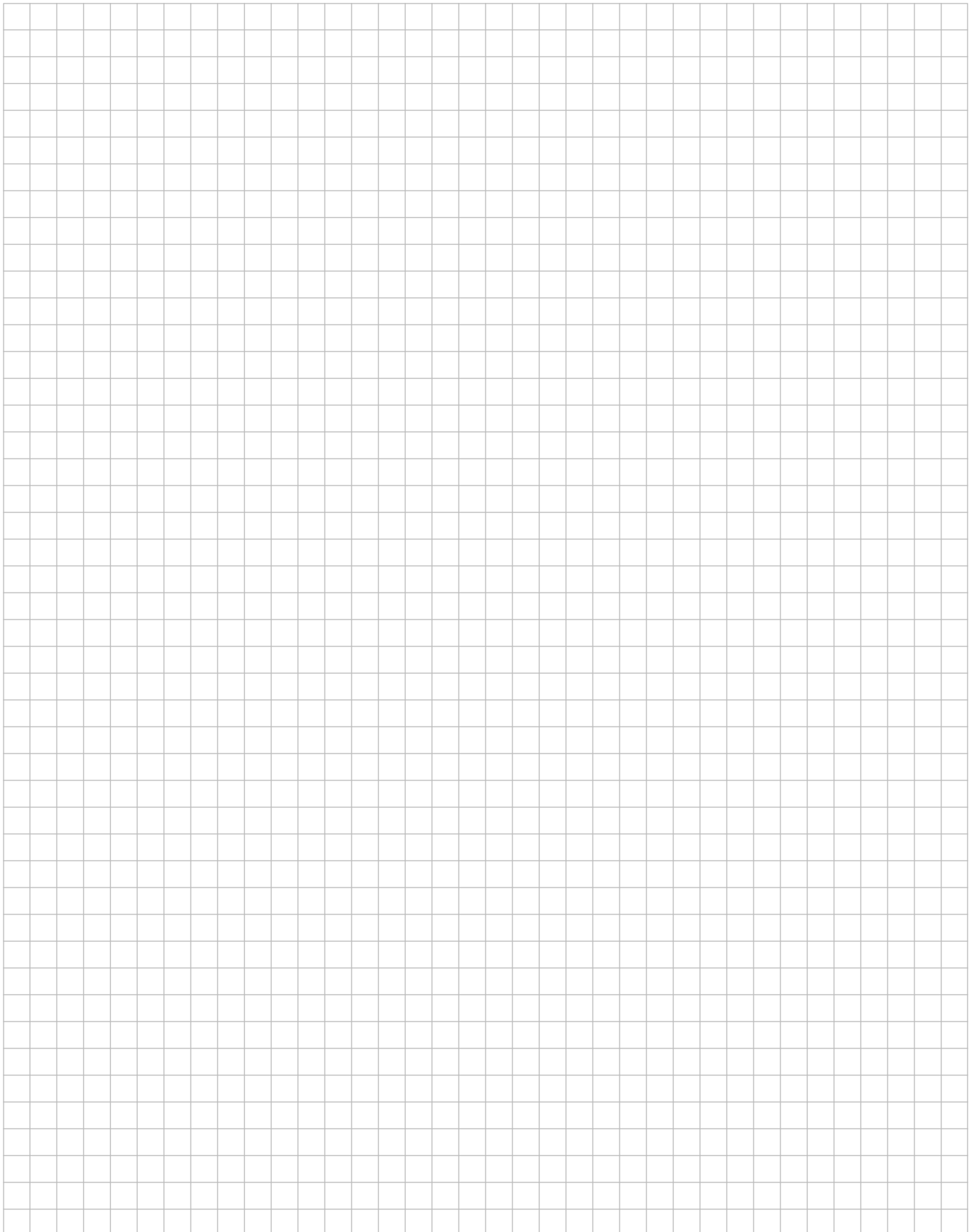
K2SZ

Cable Manager

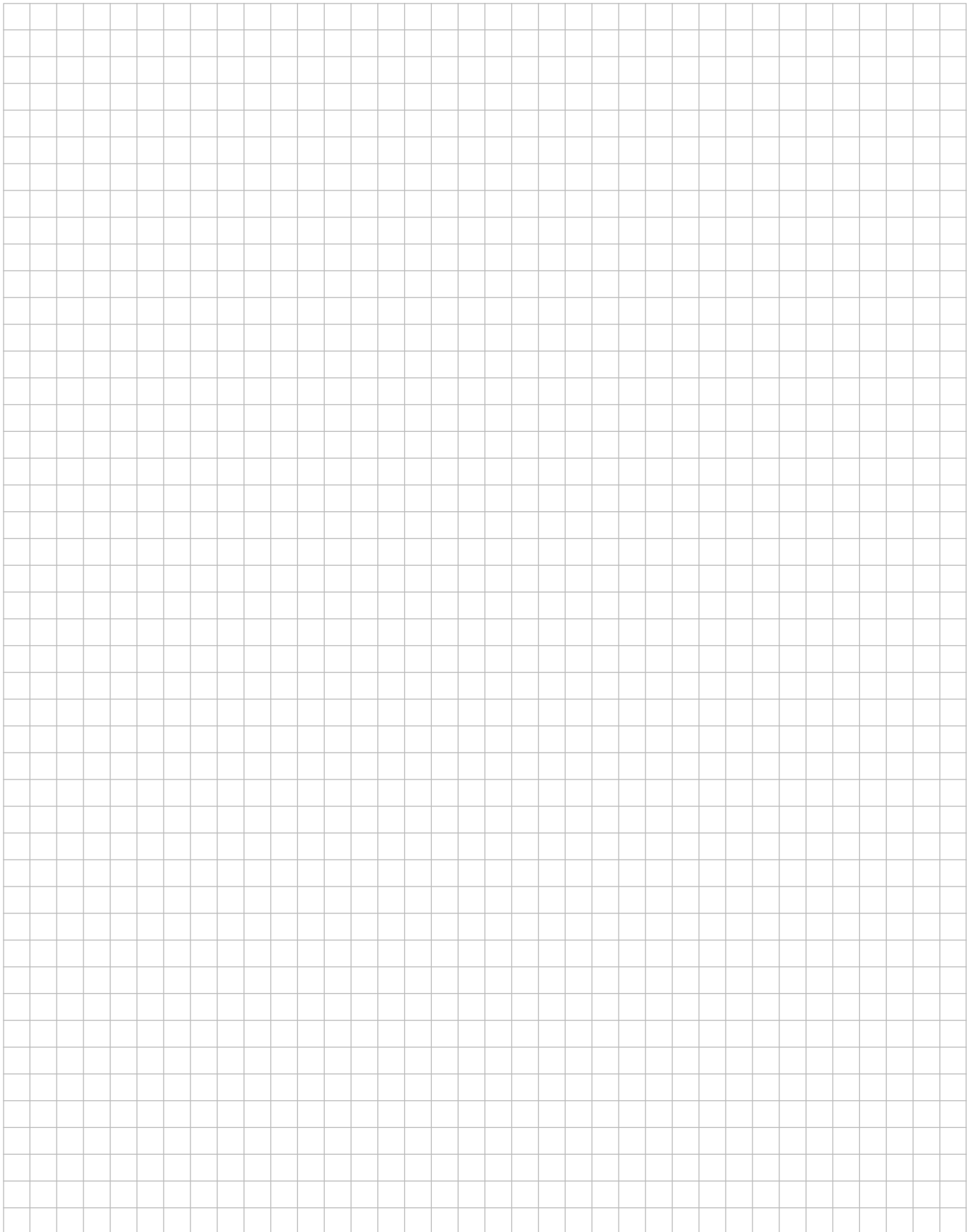
Kábelkötegelő szolárkábelek kültéri szereléséhez, rápattintási lehetőséggel; H x Sz: 200x 4,6 mm.

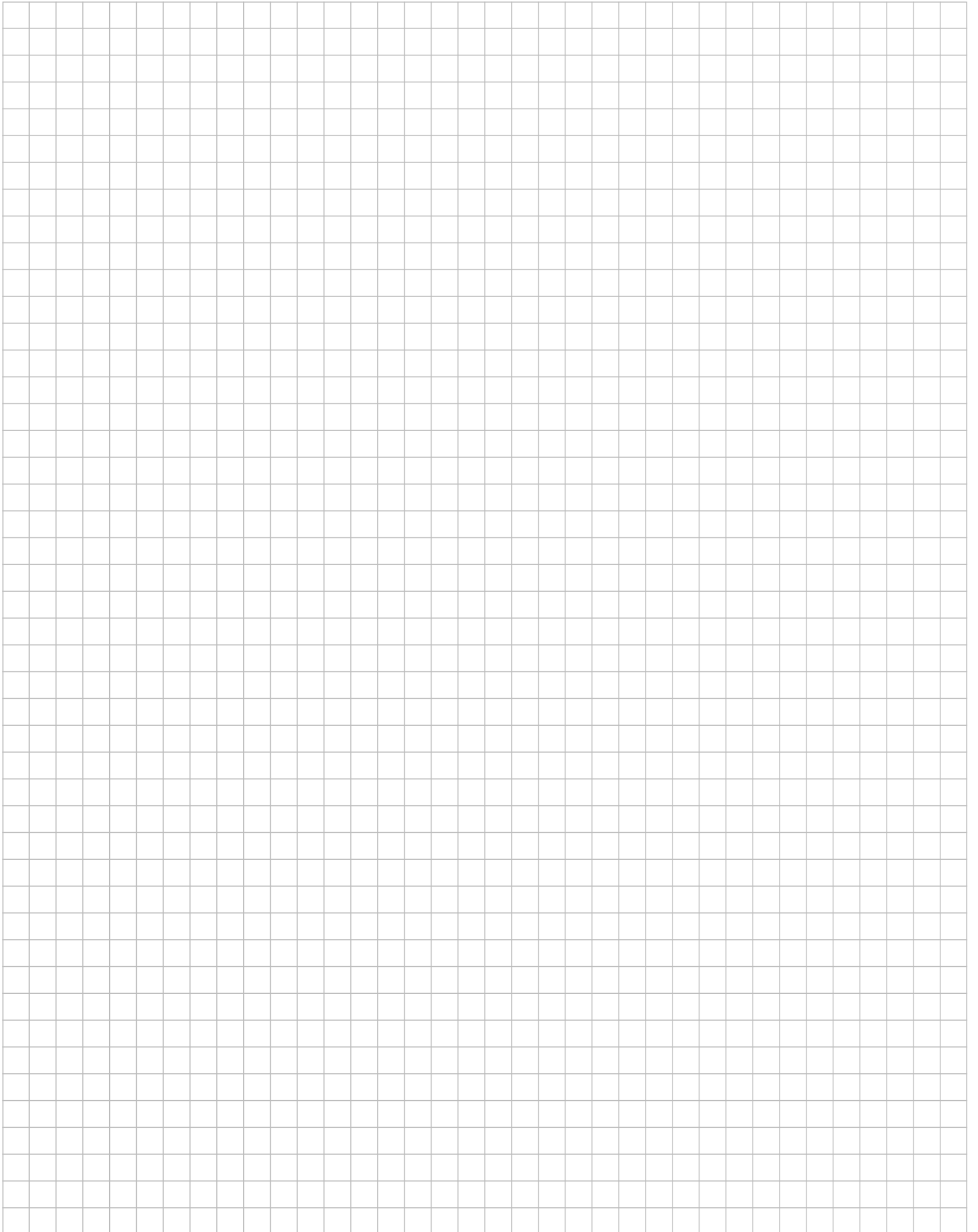
Cikkszám: 2002870



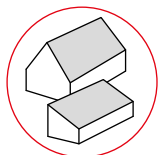


Jegyzetek

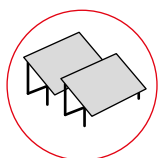
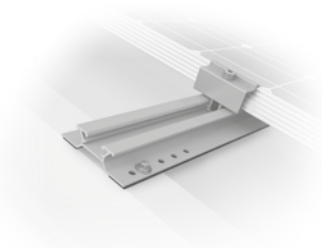




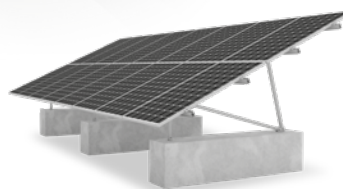
További K2 felhasználási területek



▶ Ferde tető rendszerek



▶ Talajra telepített rendszerek



K2 Systems GmbH

Industriestraße 18
71272 Renningen
Németország

+49 7159 - 42059 - 0

info@k2-systems.com

www.k2-systems.com